

上中学校区にお住いのみなさまへ

生駒市立上中学校
校長 森田 のり子

上中学校地域学校協働本部近況報告

地域学校協働本部の上中サポーターは、地域の方にご登録いただいたおかげで、順調に活動を進めることができます。2023年12月末時点で35名の方々に登録いただき、それぞれの活動にご協力いただいております。加えて、今年度は家庭科部での活動、文化発表会に向けての作品制作への御指導もいただきました。

ボランティア活動や教育活動に興味を持っていただいている方は、今からの登録ですと実質的な活動は令和6年度からになりますが、ぜひご登録ください(登録、お問い合わせは下面に記しております)。

活動の様子や上中学校の行事や学校の様子を、校長室だよりや生駒市公式 Twitter で随時更新していますので、ホームページからご覧ください。

上中ホームページへの入り方

Google や Yahoo!などで、「上中学校」と検索してください。

その際は、上中学校 | 生駒市公式ホームページ をクリックしてください。

※ツイッターで発信している「学校生活の様子」は、ホームページ上でも見ることができます。

上中サポーター 大募集！！

日頃より、上中学校の教育にご理解とご協力いただきありがとうございます。

さて、上中学校が「コミュニティ・スクール」として、2021年4月よりスタートしています。上中学校の課題を解決するため裏面の活動報告にありますようなサポート事業を立ち上げ、実施しています。

そこで、お手伝いいただけるサポーターを追加募集します！ なにか新しいことを始めてみたい方、地域の学校のお手伝いをしてみたい方、ぜひお申し込みください。(活動の参加については、登録後相談させていただきます。) ※コミュニティ・スクールとは、学校と保護者や地域の皆さんがともに知恵を出し合い、学校運営に意見を反映させることで、一緒に協働しながら子供たちの豊かな成長を支え「地域とともにある学校づくり」を進める法律(地教行法第47条の5)に基づいた仕組みです。

【申し込み方法】 以下の、電話・メール または右の、QRコード のいずれかよりお申し込みください。

【申し込み先】 生駒市立上中学校 担当:スクールサポートスタッフ 奥川

Tel:0743-78-4140(AM9:00~PM4:00)

Mail:kami-j@ed.city.ikoma.nara.jp (お名前・連絡先・サポーターになりたい事業)

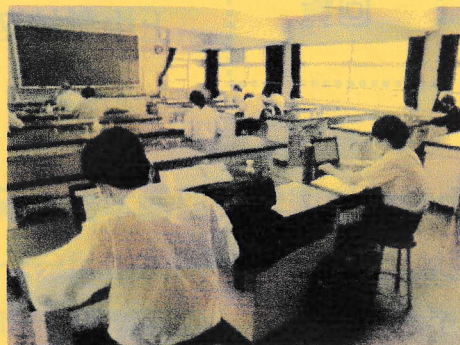


上中サポーター活動報告

① 放課後学習サポーター

毎週水曜日 15:00~16:30

希望する生徒（登録制）が教材やタブレットを各自で用意し自習する様子を、時期によっては教育実習・研修中の学生らとともに1~2名の当番制で見守り、また質問も受けています。



② 花いっぱい活動サポーター

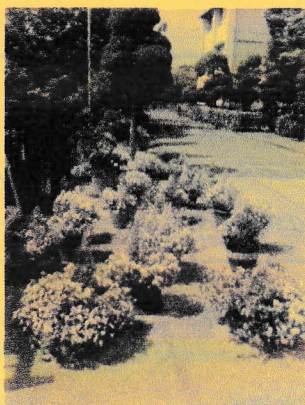
第1木曜日 10:00~11:00

原則月に一度、玄関付近や中庭のプランター・学校北側の歩道に面した植込みの手入れを行っています。委員会の生徒たち、育友会の担当の方々と更にふろーらむの協力を得て、6月28日には夏の花、12月1日には冬~春の花に植え替えました。

活動に対し、本校育友会が令和4年度生駒市「花と緑の景観まちづくりコンテスト」学校部門において、引き続いて「まちづくり賞」を受賞しました。



夏



冬

③ 教育活動サポーター

・調理実習ポート ミシンサポート

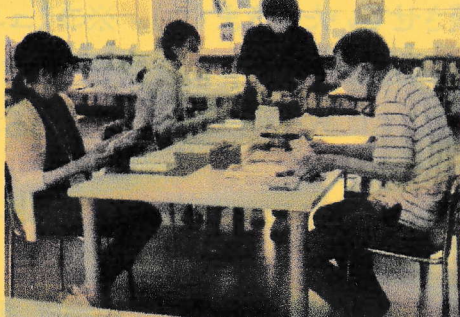
家庭科教師と随時調整し、1回の授業に対し11~2月に1~2名ずつで担当しています。



・図書館整備

第4金曜日の10:00~11:00に活動し、掲示物の作成や図書整理を行っています。

8月2日には中学国語の教科書を読む「教科書@大人の読書会」を開催しました。



④ 上中ゆっくりネット

地域の方と学校・保護者の方が連携しながら、ゆっくりできる・情報を共有できる場所づくりをめざせるよう、学校に行きにくい生徒の保護者同士でつながれる会として「上中ゆっくりねっと」を7月18日、10月27日に開催しました。3学期にも開く予定です。